

Gummibeläge

Autoläufer mit feinen Längsriefen

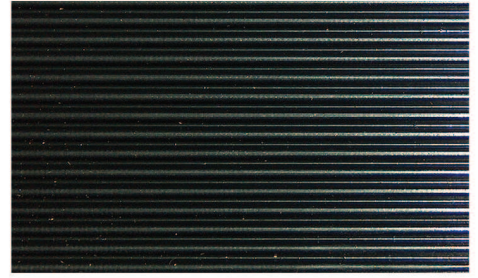
Beschreibung: Rutschhemmende Matte als Fussbodenbelag für Ladeflächen von Fahrzeugen, vermeidet auf nassen Flächen Ausrutschen und Verrutschen von Ladungen.

Material: Naturgummi

Art-Nr.	Hersteller-Nr.	Stärke	Breite	Rollenlänge	Ausführung	Farbe	Preis
		mm	cm	lfm			CHF/m2
817.0	12421	3.5	125	10	o/Unterlage	Schwarz	24.95
817.015	12422	3.5	150	10	o/Unterlage	Schwarz	18.30

Rabatt: 12.5 m2 10 %, 14 m2 10 %, 25 m2 15 %, 28 m2 15 %, 50 m2 20 %, 56 m2 20 %

Materialbedingte Masstoleranzen bis 3% sind kein Beanstandungsgrund



06.05.2025